

# Otimize Sua Gestão com Nossos Serviços

**Support Business for Microsoft Office 365**



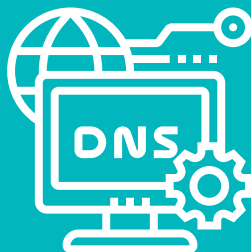
**Todos os serviços do Plano Basic, estão incluídos e acrescentamos os serviços abaixo:**



### **NOVOS DOMÍNIOS INTERNET**

Configurações de novos domínios no seu tenant.

nome@dominio.com.br



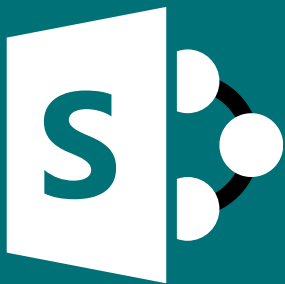
### **SERVIÇOS DE NOMES DA INTERNET**

Configurações de DNS público.



### **RELATÓRIOS PERIÓDICOS**

Relatórios periódicos sobre o uso dos principais recursos do Microsoft Office 365, na comodidade do seu e-mail.



### **SHAREPOINT AVANÇADO**

Migração de seus dados local diretamente para o Sharepoint e configurações de permissões.



### **SLA DE CONFIANÇA**

Garantimos um Acordo de Nível de Serviço sólido para sua tranquilidade.



### **SEGUNDO FATOR DE AUTENTICAÇÃO**

Configuração de segundo fator de autenticação (mfa) para seus usuários.



[11] 96626-9943  
[11] 5199-8539



[sw@hands4it.com](mailto:sw@hands4it.com)  
[hands4it.com](http://hands4it.com)



**Escritório Central**

Av. Queiroz Filho, 1.700 - CJ 111B  
Vila Hamburguesa, São Paulo/SP

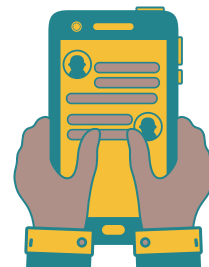


## Solicitações:

Um simples e-mail de pessoas autorizadas, detalhando as solicitações, já é o suficiente para início do atendimento.

## Prefere um WhatsApp?

É só nos enviar uma mensagem, com as informações necessárias para início do suporte.



## Gosta do navegador?

Acesse direto pelo nosso site e realize suas solicitações.

## Prazos de Atendimento:

O atendimento deste serviço é realizado de segunda a sexta-feira, das 8h às 18h e o prazo de atendimento das solicitações são realizadas em até 8 horas.



## Super Atendimento:

Fale com nosso time de projeto, sobre atendimento de Nível 2, com Skills Avançados, SLA e prazos de atendimentos diferenciados, para acrescentar esses serviços ao seu contrato.



[11] 96626-9943  
[11] 5199-8539



[sw@hands4it.com](mailto:sw@hands4it.com)  
[hands4it.com](http://hands4it.com)



Escritório Central

Av. Queiroz Filho, 1.700 - CJ 111B  
Vila Hamburguesa, São Paulo/SP